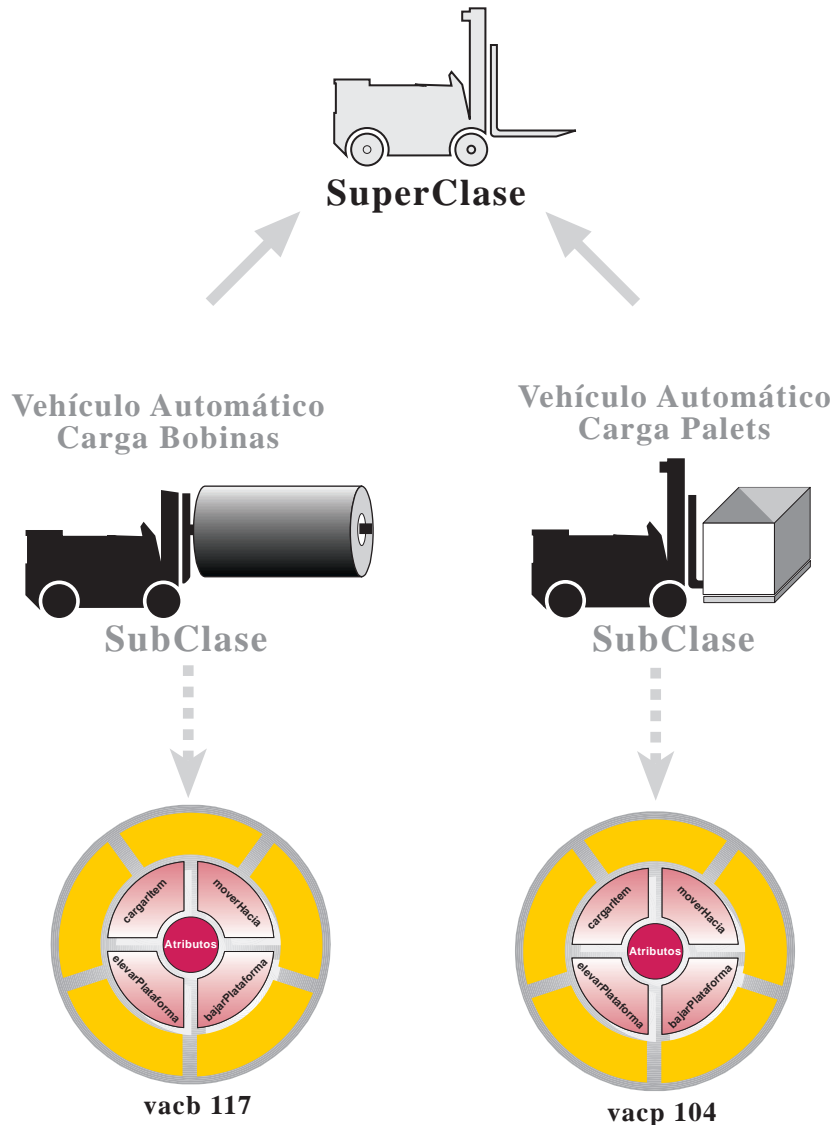


Vehículo Automático de Carga



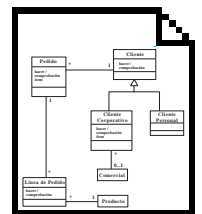
Diferentes objetos pueden responder a un mismo mensaje de diferentes maneras. El polimorfismo permite a los objetos interactuar entre ellos sin necesidad de conocer previamente a que tipo pertenecen.

Un objeto puede ser de diferentes tipos. Por ejemplo un vehículo automático de carga puede especializarse para cargar bobinas, palets u otro tipo de items. Los demás objetos del sistema no tienen porque saber cuantos tipos de vehículos disponemos.

El mismo mensaje *cargarItem*, acompañado del parámetro que identifica dicho item, será interpretado de distinta manera por cada objeto receptor, el cual ya conoce previamente como tiene que tratar la naturaleza de su carga: bobinas, palets, etc.

Hay una reducción de esfuerzo muy significativa por el hecho de que cualquier objeto del sistema puede enviar mensajes a los vehículos automáticos de carga sin necesidad de saber de antemano qué tipo de vehículos están en circulación.

No hay necesidad así de picar un código específico para cada tipo de vehículo, con lo cual, nos ahorramos prolijas sentencias IF o CASE que son complejas de mantener y de actualizar cuando se incorporan nuevos tipos de objetos.



Clases